

DÉPÔT EN PROFONDEUR : QUAND SERA-T-IL CONSTRUIT ?

Séminaire « Déchets radioactifs »

28 mars 2025, auditorium de la caserne de Berne

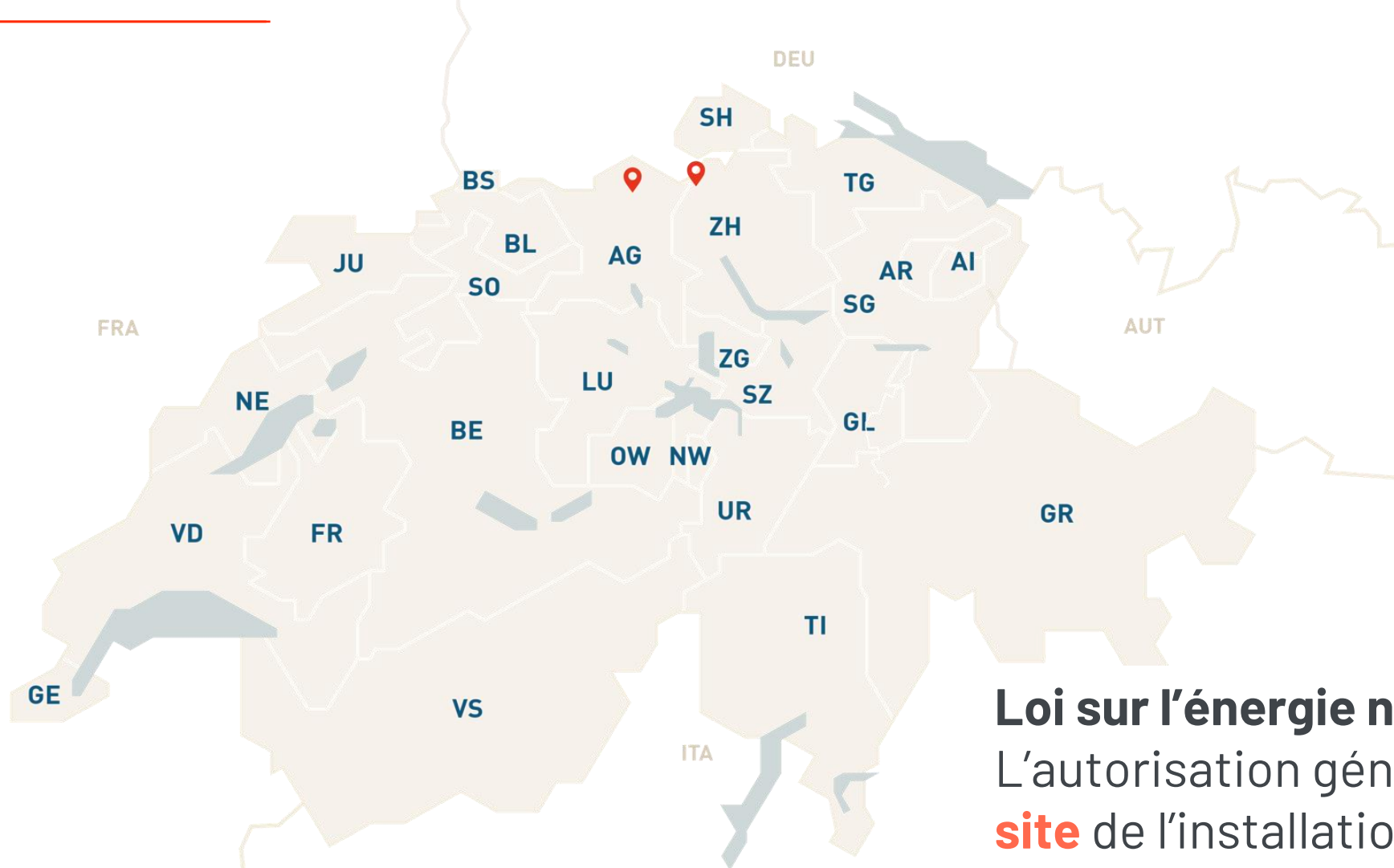
Maurus Alig

nagra.

LE DÉPÔT EN PROFONDEUR



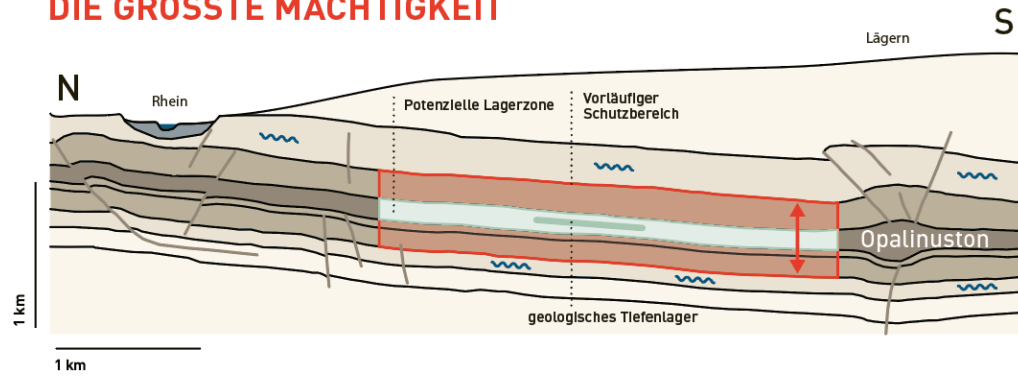
DÉFINITION DES **SITES**



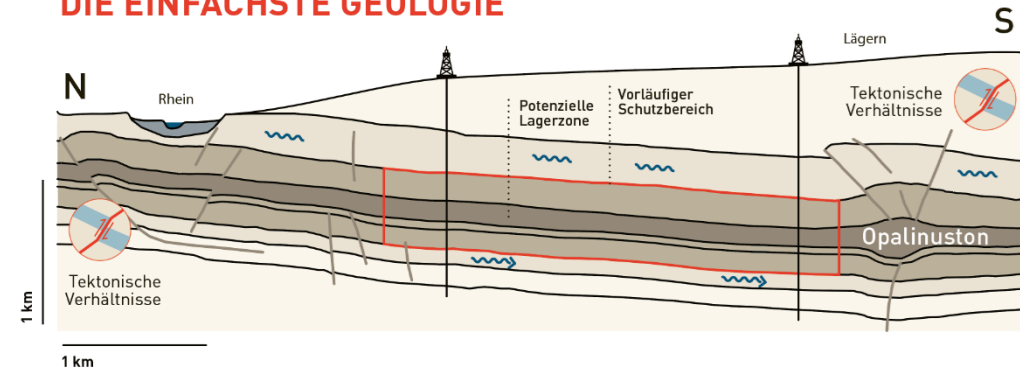
Loi sur l'énergie nucléaire
L'autorisation générale définit le **site** de l'installation.

ARGUMENTS POUR LE CHOIX DU SITE

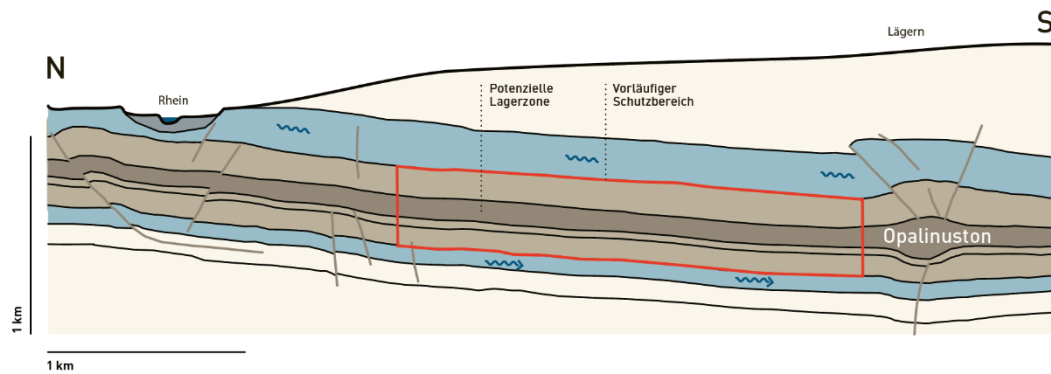
DIE GRÖSSTE MÄCHTIGKEIT



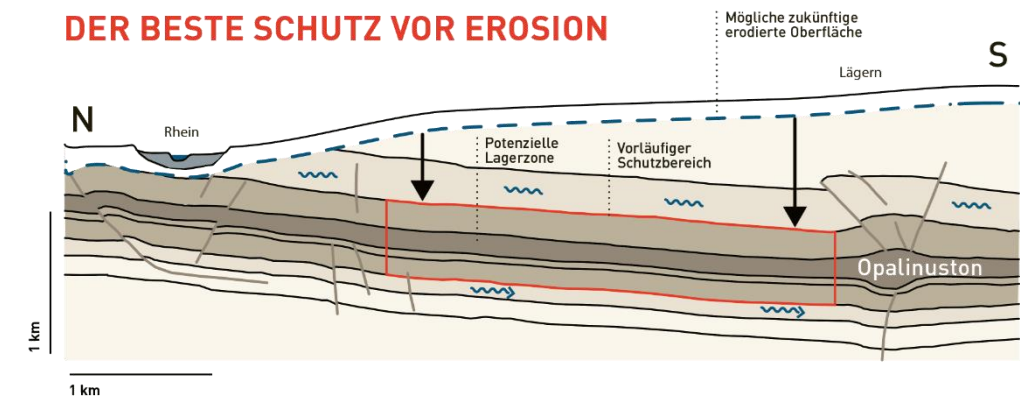
DIE EINFACHSTE GEOLOGIE



DIE GÜNSTIGSTEN HYDROGEOLOGISCHEN BEDINGUNGEN



DER BESTE SCHUTZ VOR EROSION



AVANT LE PLAN SECTORIEL



AVEC LE PLAN SECTORIEL

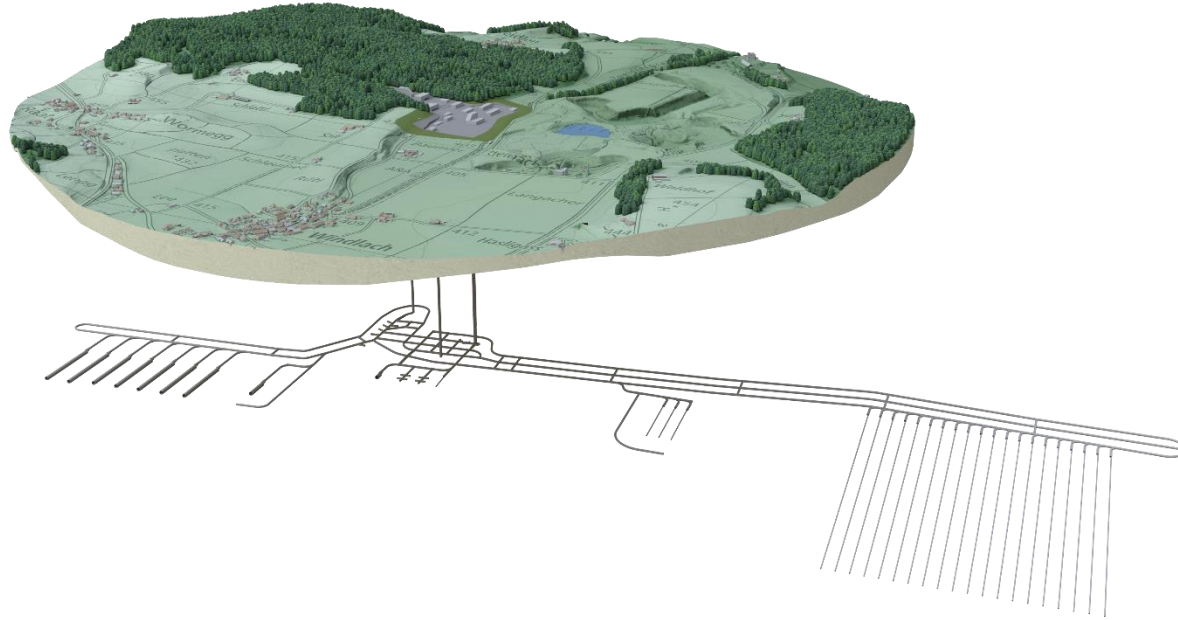
« Si le site le plus sûr se trouve dans notre canton / commune, nous l'accepterons et en assumerons la responsabilité. »



DÉFINITION DU CADRE DU PROJET



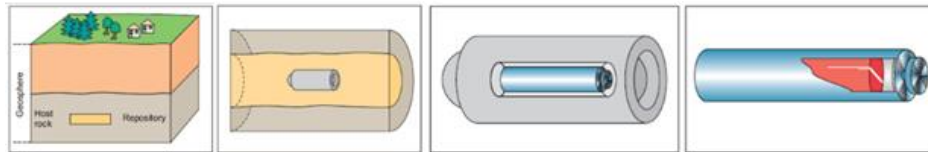
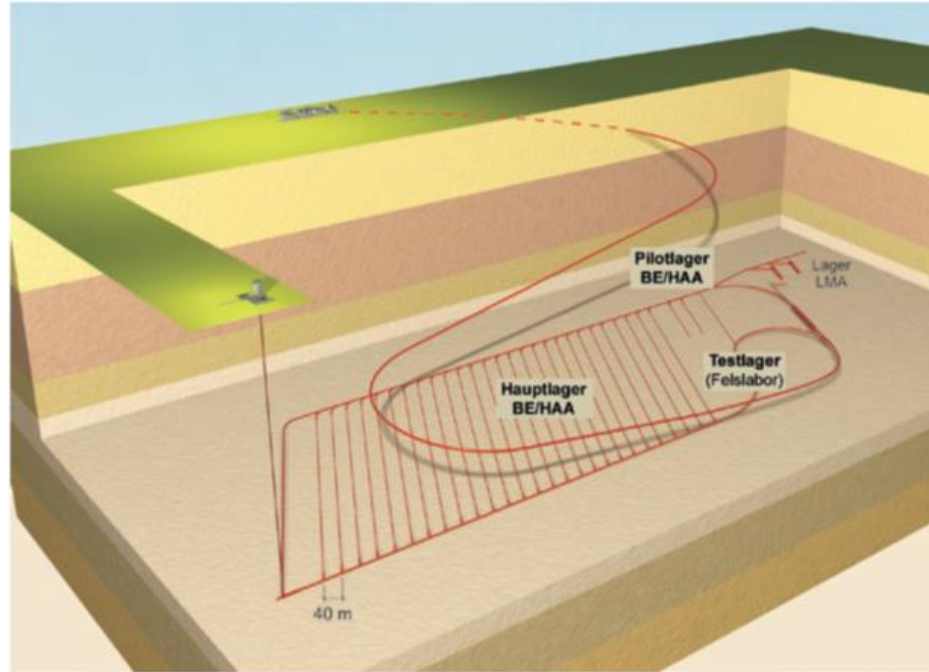
CONDITION D'OCTROI DE L'AUTORISATION GÉNÉRALE



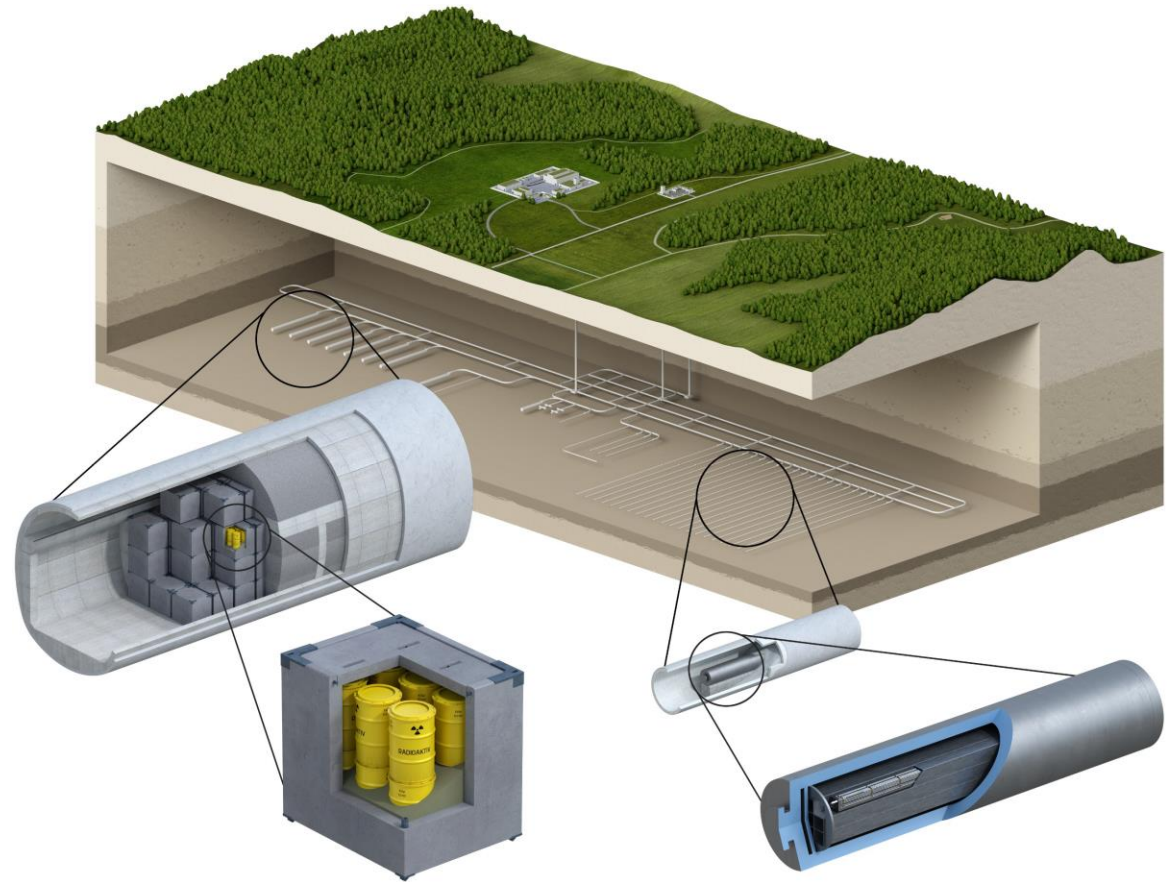
Loi sur l'énergie nucléaire

L'autorisation générale peut être accordée si la **protection de l'homme et de l'environnement** peut être assurée.

SYSTÈME À BARRIÈRES MULTIPLES

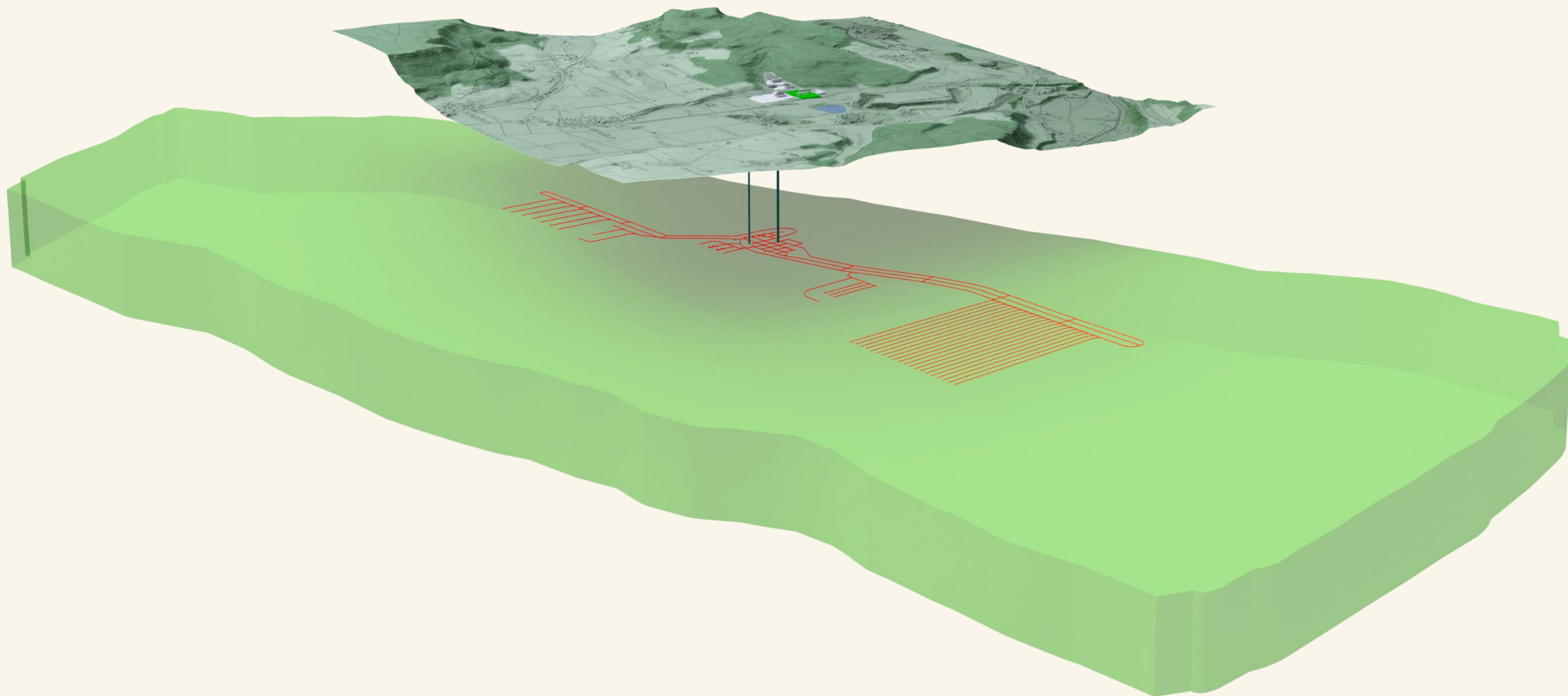


DÉMONSTRATION DE FAISABILITÉ 2002

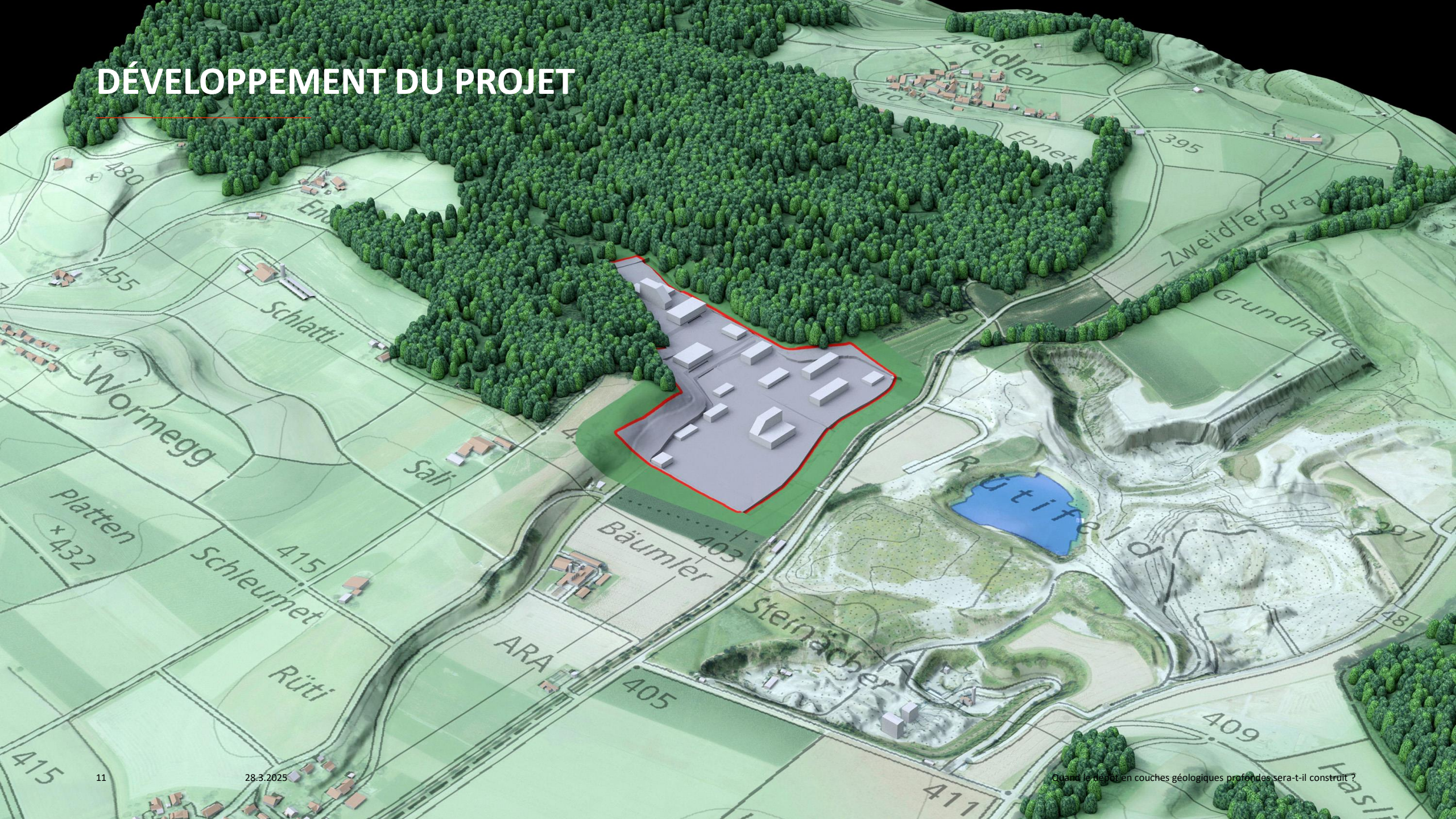


DEMANDE D'AUTORISATION GÉNÉRALE 2024

DÉVELOPPEMENT DU PROJET



DÉVELOPPEMENT DU PROJET



DÉVELOPPEMENT DU PROJET EXEMPLE ZWILAG



AUTORISATION GÉNÉRALE

CONSTRUIT

DÉPÔT EN PROFONDEUR : QUAND SERA-T-IL CONSTRUIT ?

